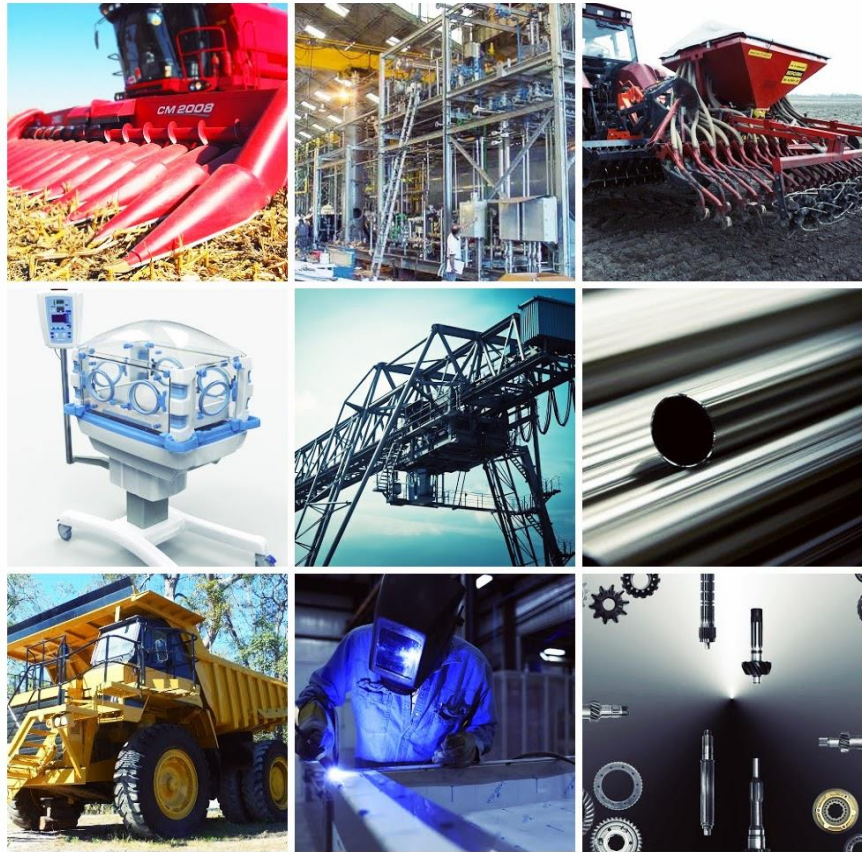




ADIMRA
ASOCIACIÓN DE INDUSTRIALES METALÚRGICOS
DE LA REPÚBLICA ARGENTINA

Actualidad de la industria metalúrgica

Boletín de actividad



Octubre
Año 2017

Nivel de producción, UCI y Facturación

En octubre de 2017 la producción metalúrgica se recuperó **+2,5% interanual**, luego de una disminución de -12% interanual en el mismo mes de 2016. De esta manera, en el acumulado del año la actividad del sector acumula una variación nula en relación al mismo período del año anterior. En igual sentido, **en el décimo mes del año el nivel de utilización de la capacidad instalada (UCI) se ubicó en torno al 59%, manifestando un aumento interanual de +1,6% en octubre** y un incremento interanual de +0,1% en lo que va de 2017.

En este marco, la facturación de octubre tuvo un crecimiento promedio del **11,4% interanual**, acompañando la recuperación del nivel de actividad del sector. Si bien estos datos describen la generalidad de la industria metalúrgica, en su interior se verifican diferentes comportamientos, ya que en el período señalado el 20% de las empresas sufrió una caída de su facturación, mientras que más de un tercio de las empresas incrementaron sus ingresos por ventas al menos un 20% interanual.

Empleo

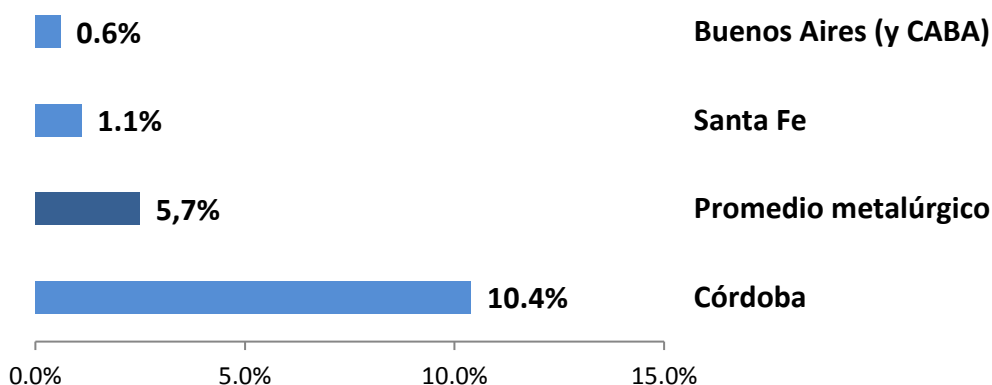
El nivel de empleo aumentó en octubre **0,5% interanual**, mientras que en el mismo mes del 2016 había disminuido **-4,5%**. De esta manera, en el acumulado de los primeros diez meses las plantillas de personal se redujeron **-0,6%** en relación a igual período del año anterior. En este sentido, un 37% de los empresarios indicó que redujo su plantilla de personal en relación al décimo mes de 2016, mientras que alrededor del 35% vio aumentada su cantidad de empleados ocupados.

Además, aumentó levemente el porcentaje de empresarios que afirmaron haber reducido la cantidad de horas extras, manteniéndose la tendencia iniciada en los últimos años.

Desempeño metalúrgico por regiones

A nivel regional, en octubre se observaron diferencias en el nivel de actividad metalúrgica. **En la provincia de Buenos Aires** (incluye CABA), el sector presentó un aumento del **0,6%**. Por otro lado, **en Santa Fe la actividad creció 1,2% interanual**, mientras que **en Córdoba la producción se expandió 10,4%**, impulsada principalmente por "Maquinaria Agrícola".

Evolución de la producción por provincia. (Var. interanual – Octubre 2017)

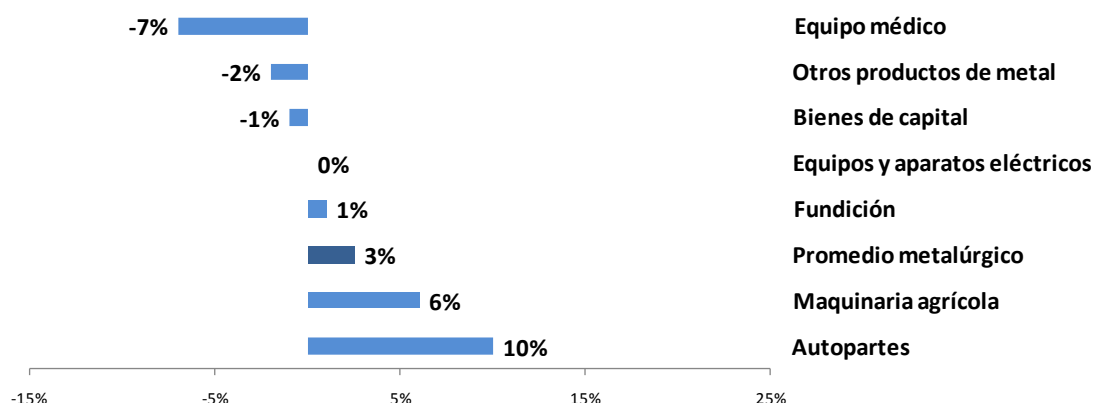


Fuente: Departamento de Estudios Económicos de ADIMRA en base a relevamientos propios.

Desempeño metalúrgico por rubros

A nivel sectorial **existe un alto grado de heterogeneidad entre las actividades metalúrgicas**. Dentro de los rubros que tuvieron los mayores aumentos en su producción durante octubre se encuentran “Autopartes”, “Maquinaria agrícola” y “Fundición”. Por otro lado, los rubros “Equipo médico”, “Otros productos de metal” y “Bienes de capital” mostraron una disminución en su nivel de actividad mensual.

Evolución de la producción por rubro. (Var. interanual – Octubre 2017)

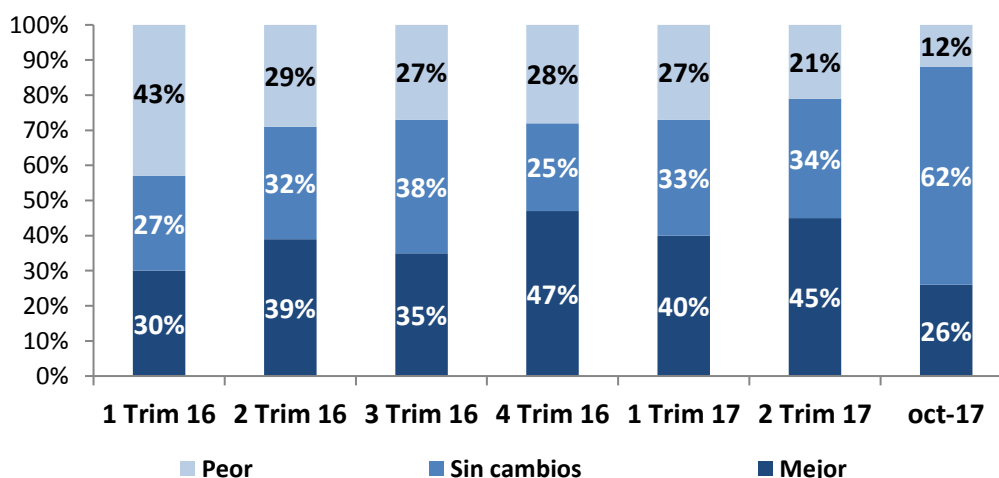


Fuente: Departamento de Estudios Económicos de ADIMRA en base a relevamientos propios.

Expectativas de producción y empleo

En relación a las expectativas de producción para el trimestre móvil noviembre-enero, prevalece la idea de un nivel de actividad sin cambios en los próximos tres meses. **Alrededor del 62% de los empresarios del sector indicaron que no prevén cambios en su producción**. En relación a los meses anteriores, disminuyó el porcentaje de empresarios con una mirada pesimista y al mismo tiempo bajó el número de empresas que espera una mejora en la producción. **Alrededor de un 26% de los empresarios indicaron que prevén un aumento en su producción, mientras que solo un 12% indicó que espera cambios negativos para los próximos meses**.

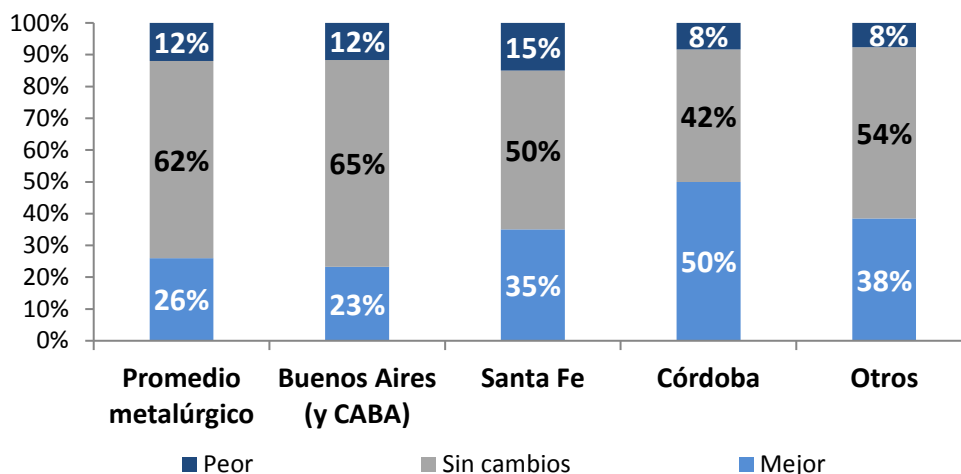
Evolución de las expectativas de producción (por % de empresa)



Fuente: Departamento de Estudios Económicos de ADIMRA en base a relevamientos propios.

Por otro lado, se advierte cierta heterogeneidad en las expectativas en relación a las diferentes regiones. Córdoba aparece como la región más optimista, alcanzando un 50% de las empresas con una percepción positiva en torno a los próximos meses. Por otro lado, tanto en Buenos Aires como en Santa Fe la expectativa de un mejor desempeño no supera al 35% de los empresarios, mientras que en ambas provincias se hizo más fuerte la idea de que la actividad no presentará cambios en el corto plazo.

Expectativas de producción provinciales (por % de empresa)

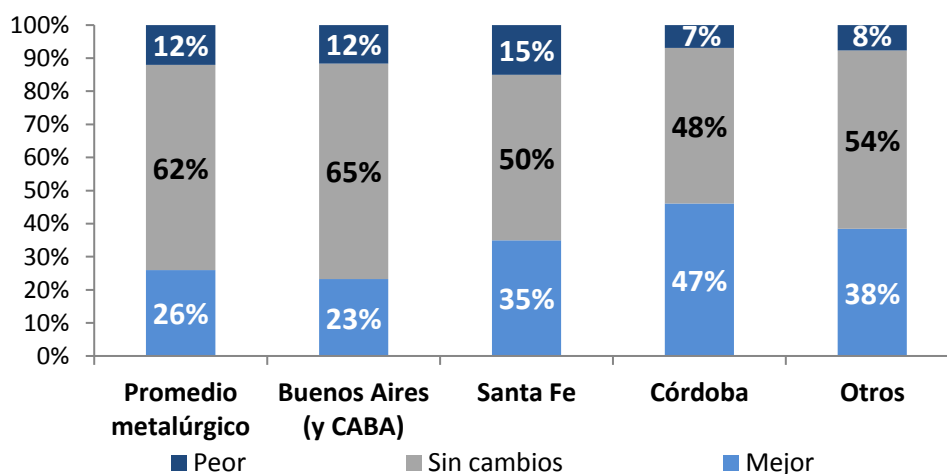


Fuente: Departamento de Estudios Económicos de ADIMRA en base a relevamientos propios.

En relación a las distintas actividades del sector, el cuadro de expectativas general evidencia un perfil heterogéneo. Se destacan por su perspectiva de mayor crecimiento los rubros “Bienes de capital” y “Autopartes”, mientras que en “Productos de metal” prevalece una expectativa de peor desempeño.

Considerando las expectativas de empleo, más del 60% de los empresarios prevé que no habrá cambios sustanciales en los próximos tres meses, mientras que cerca de un 26% de los mismos indicó que espera un aumento en la plantilla del personal de su empresa en el corto plazo.

Expectativas de empleo provinciales (por % de empresa)

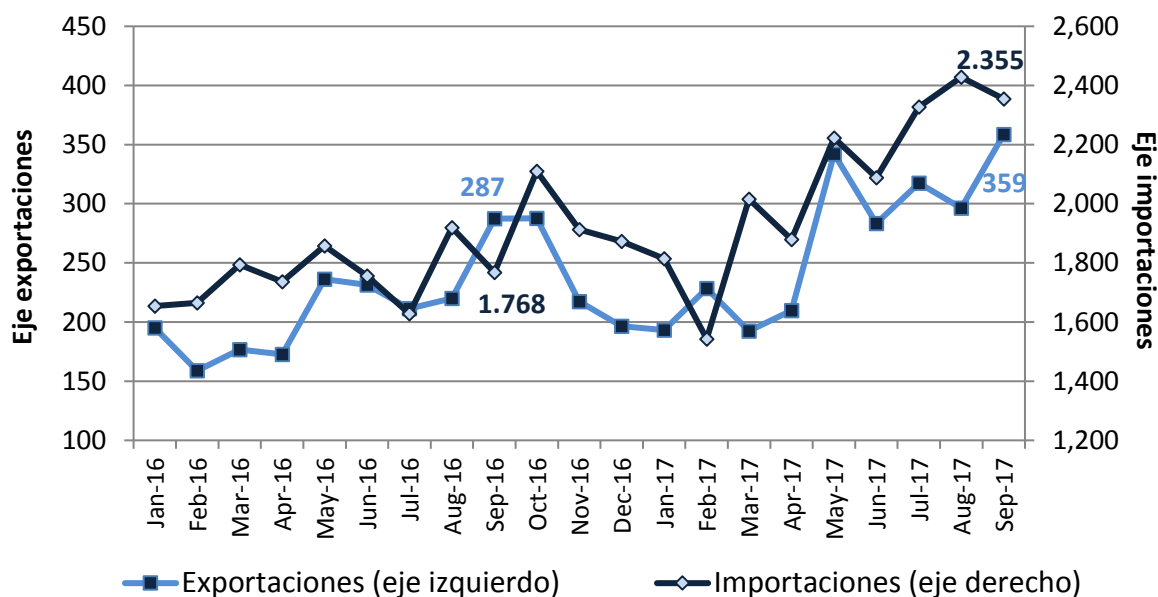


Fuente: Departamento de Estudios Económicos de ADIMRA en base a relevamientos propios.

Comercio exterior

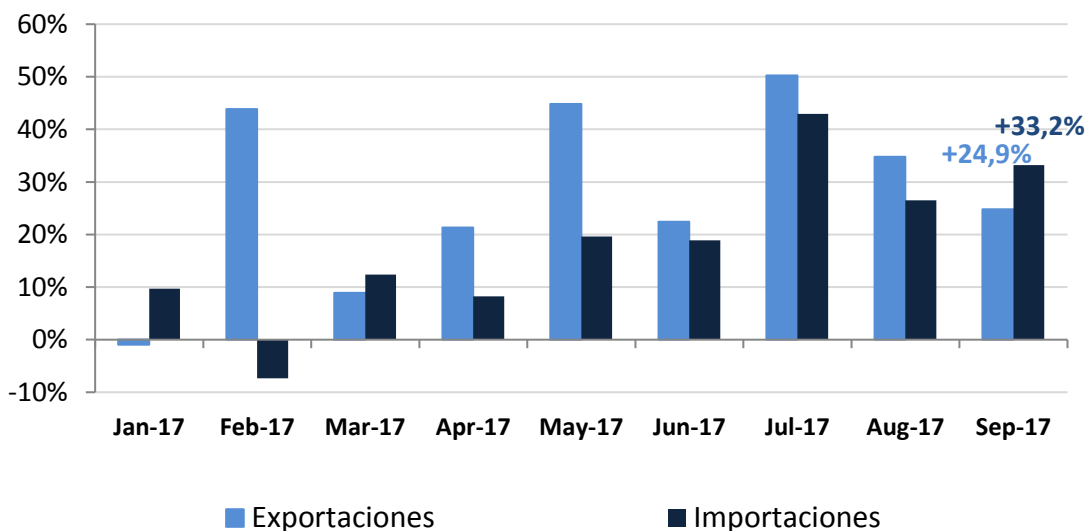
En el plano externo se verifica una recuperación en el volumen de comercio. En los primeros nueve meses del año las exportaciones metalúrgicas (u\$s 2.422 millones) aumentaron **28,2% interanual**, mientras que las importaciones (u\$s 18.673 millones) crecieron **18,3%**. De esta forma, el sector acumula en el año un déficit comercial de u\$s 16.251 millones, un 17% más alto que en el mismo período de 2016.

Evolución del comercio exterior Industria metalúrgica (En millones de dólares)



Fuente: Departamento de Estudios Económicos de ADIMRA en base a INDEC.

Variaciones porcentuales interanuales



Fuente: Departamento de Estudios Económicos de ADIMRA en base a INDEC.



ADIMRA
ASOCIACIÓN DE INDUSTRIALES METALÚRGICOS
DE LA REPÚBLICA ARGENTINA

ESTUDIOS ECONÓMICOS

Equipo de trabajo:

Lic. Carolina Carregal
ccarregal@adimra.org.ar

Lic. Juan Martín Buccafusca
jbuccafusca@adimra.org.ar

Yanina Busquet
ybusquet@adimra.org.ar